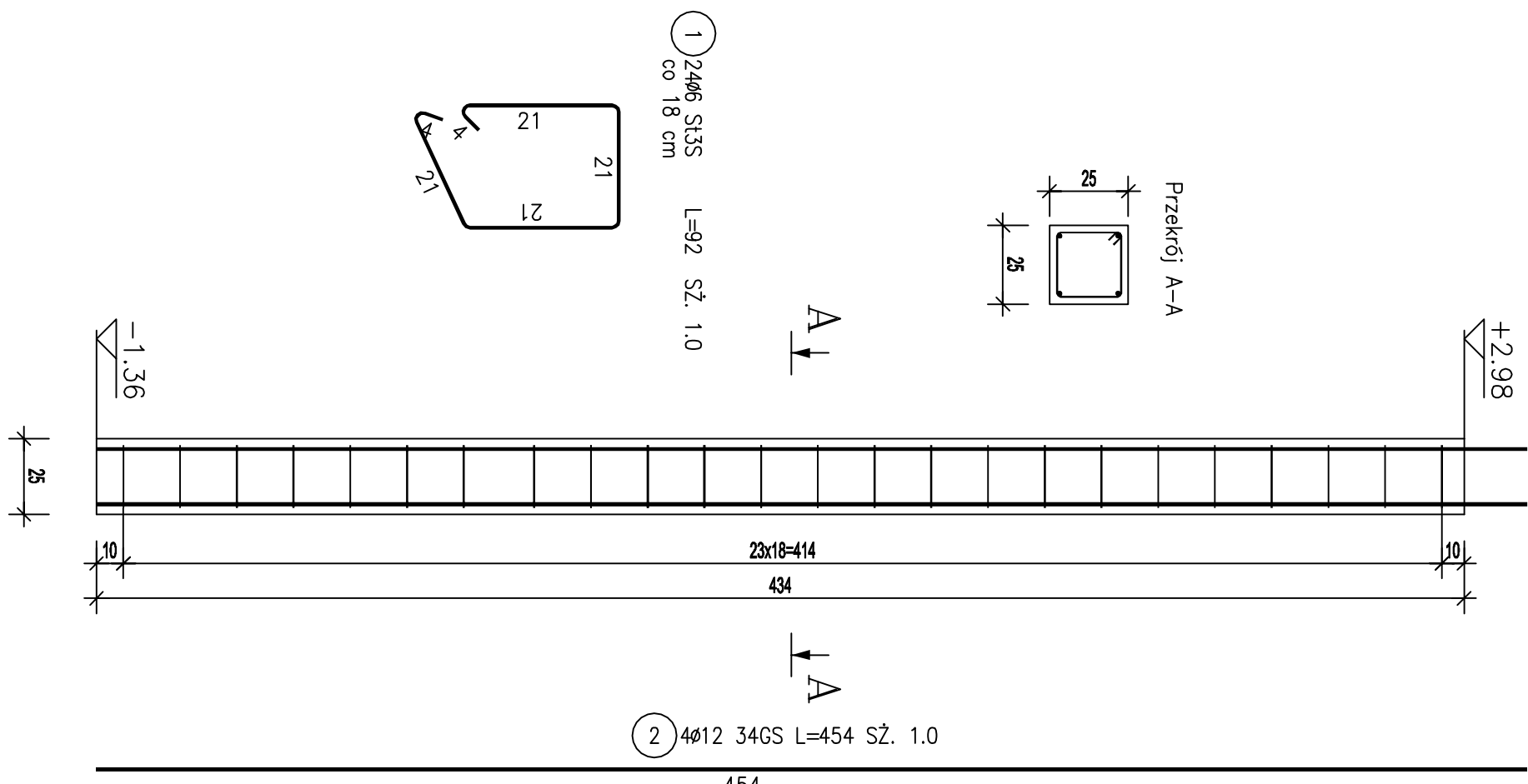
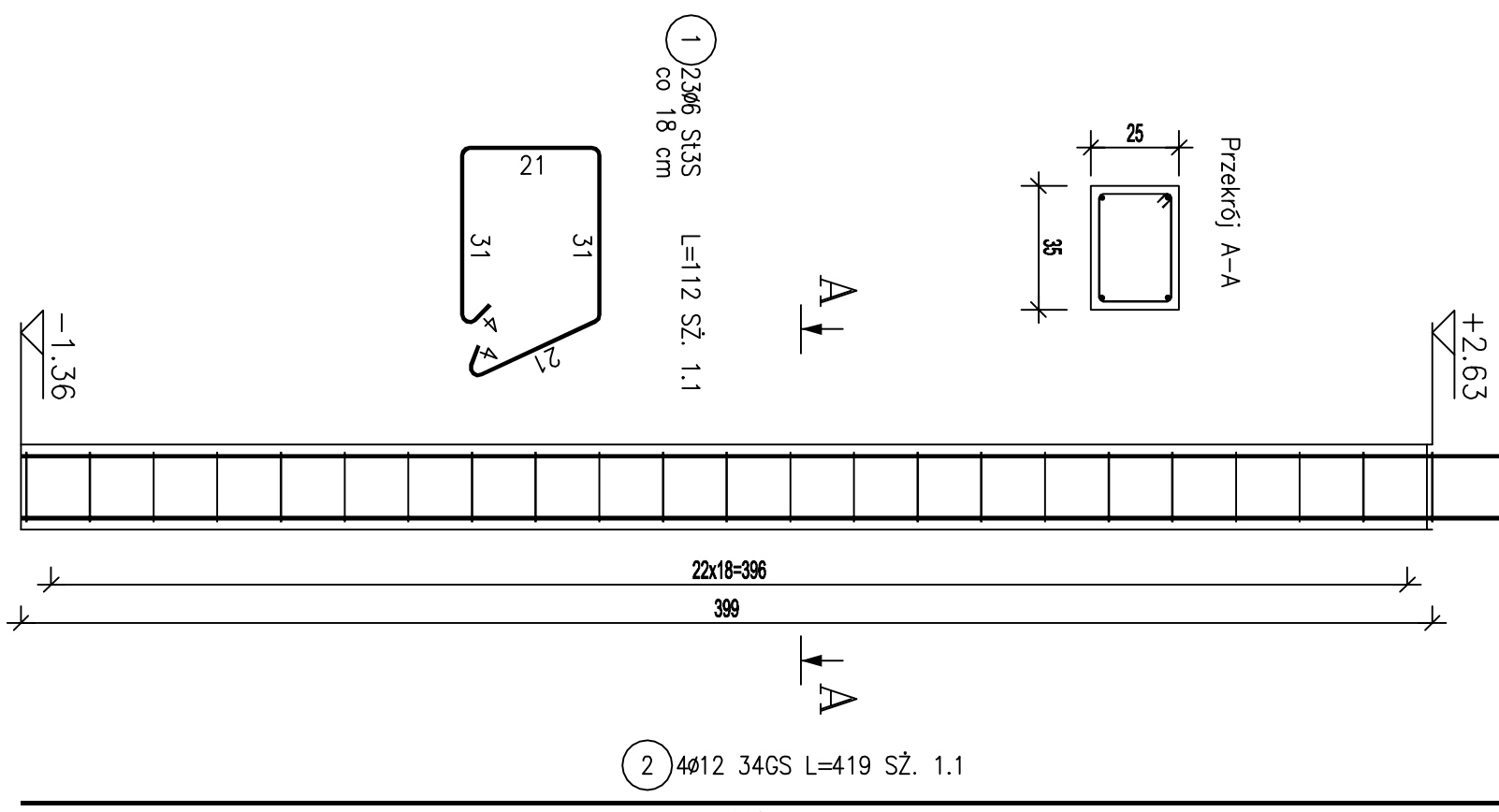


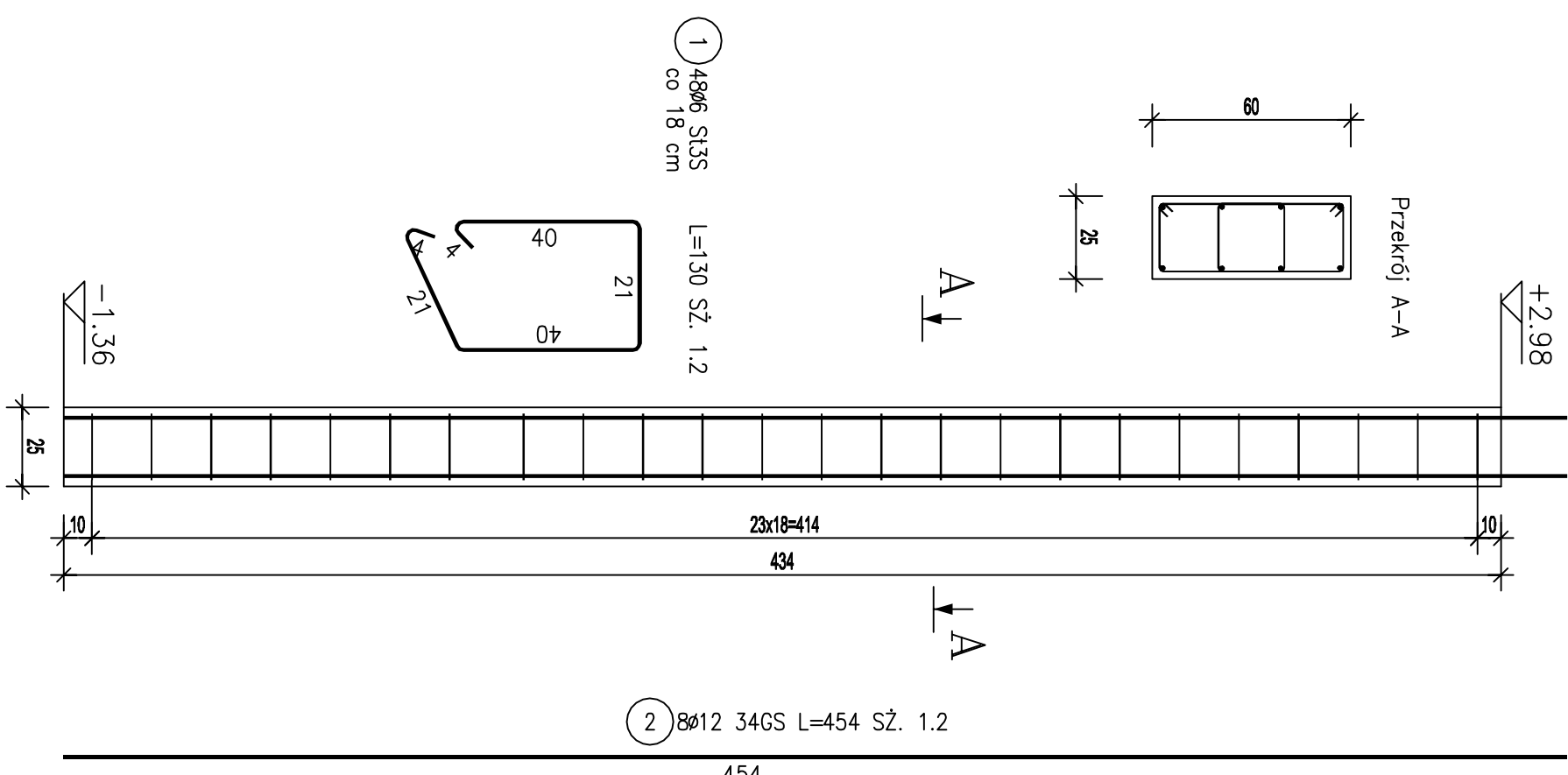
SKUP ŻELBETOWY  
POZ. SZ. 1.0 – 2 SZT.



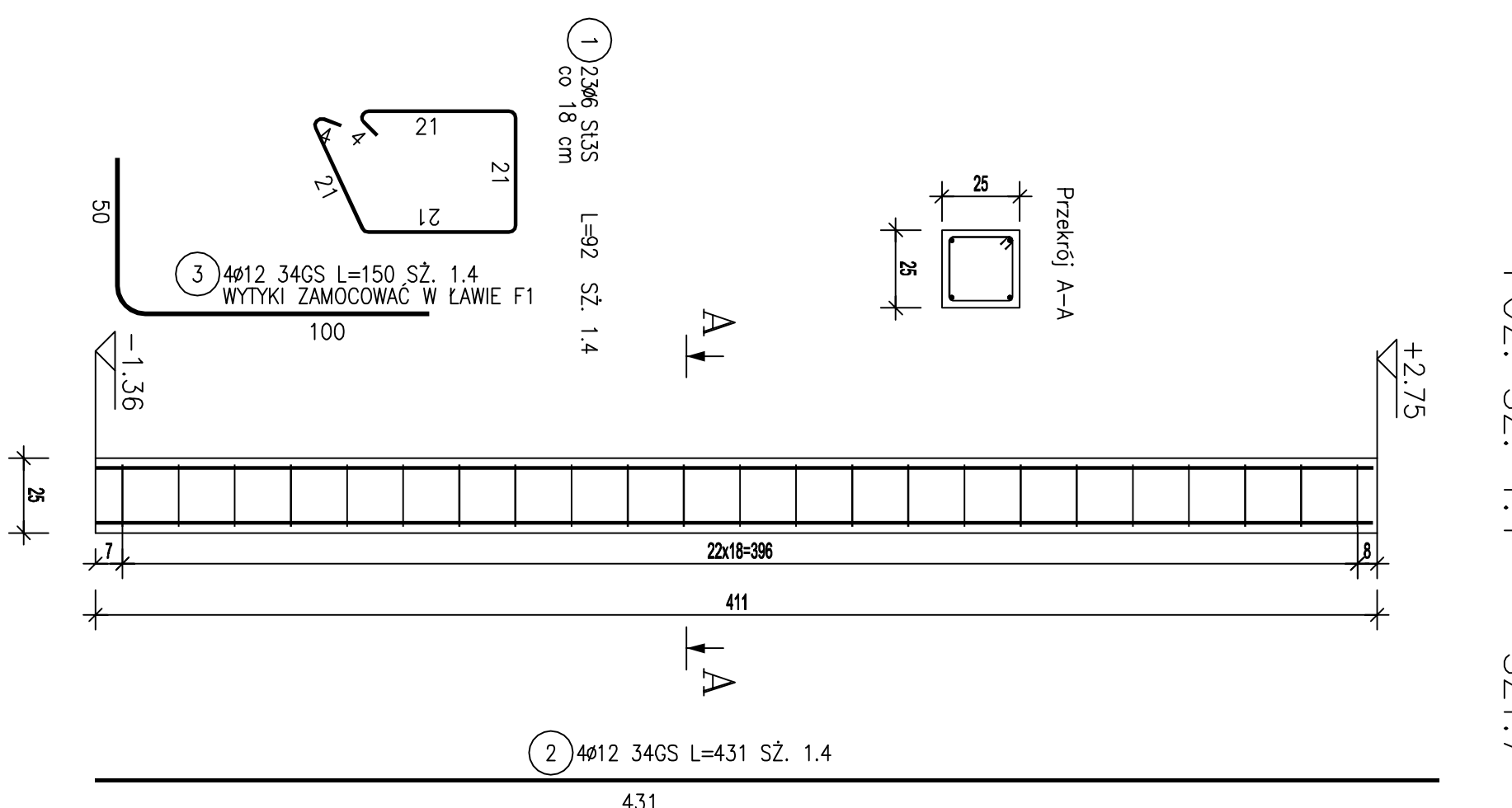
SKUP ŻELBETOWY  
POZ. SZ. 1.1 – 1 SZT



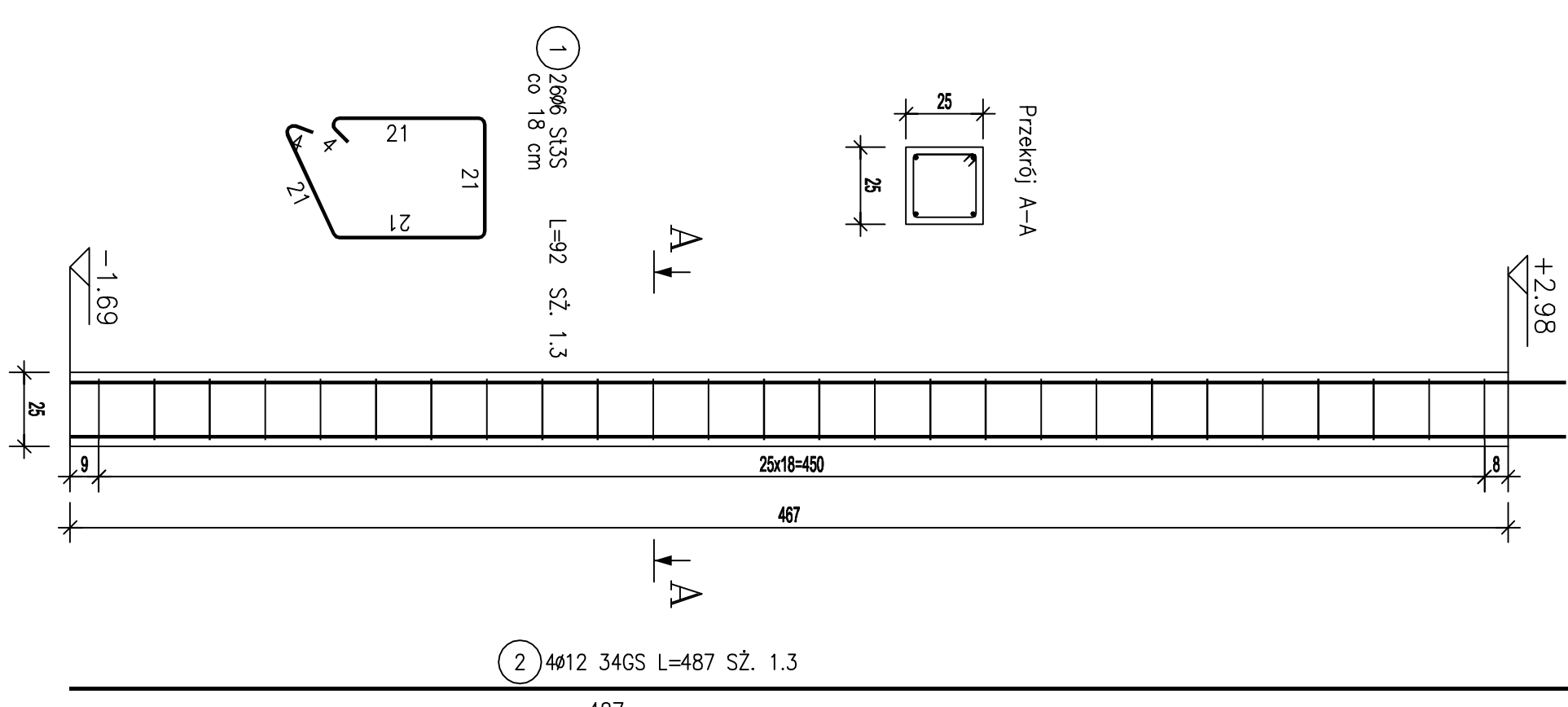
SKUP ŻELBETOWY  
POZ. SZ. 1.2 – 4 SZT



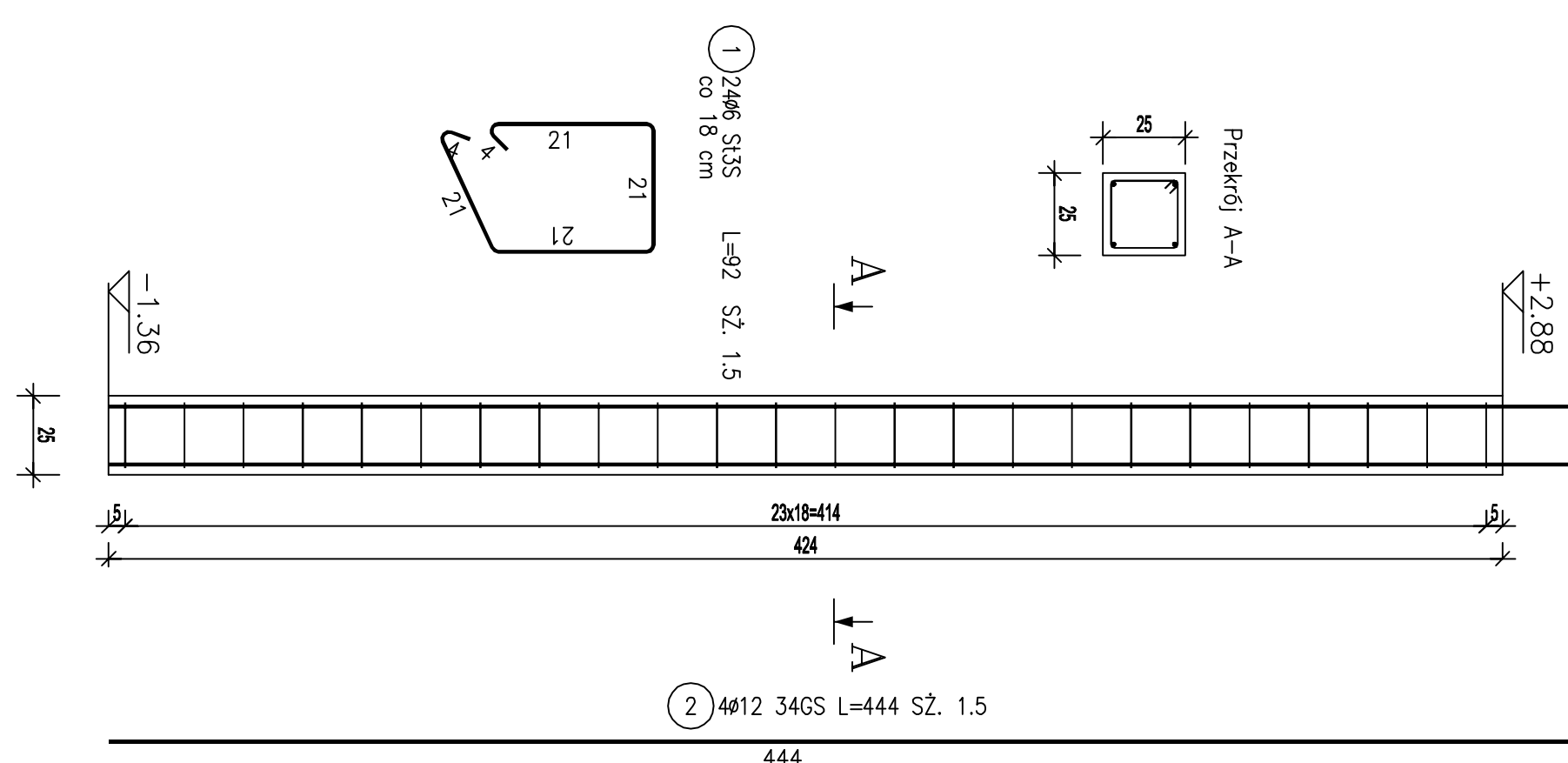
SKUP ŻELBETOWY  
POZ. SZ. 1.4 – SZT.7



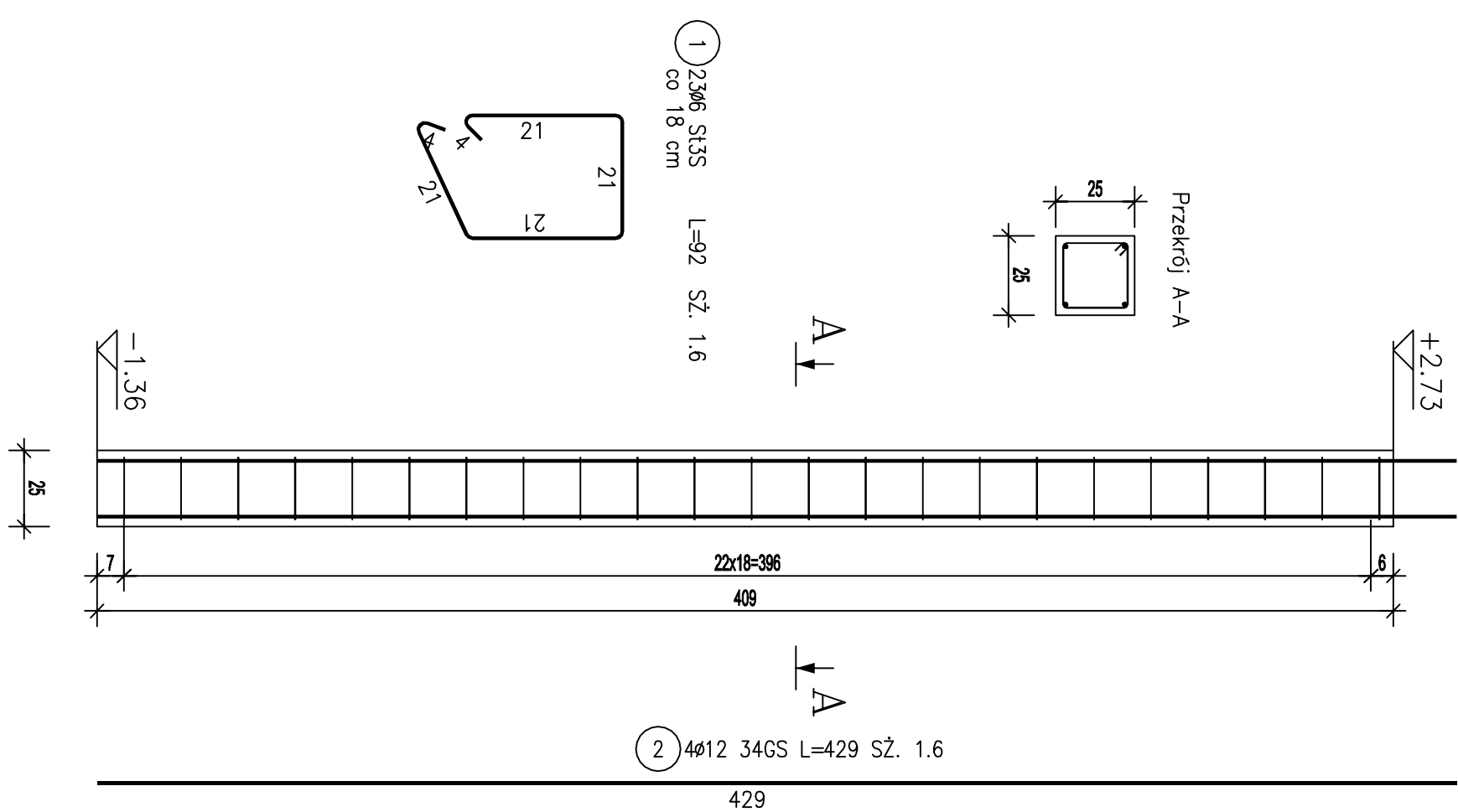
SKUP ŻELBETOWY  
POZ. SZ. 1.3 – SZT.1



SLUP ŻELBETOWY  
POZ. SZ. 1.5 – SZT.4



SKUP ŻELBETOWY  
POZ. SZ. 1.6 – 3 SZT.



## ZESTAWIENIE STAL

POL.	NR	ROZDŁ. SZUJ	DLUGOŚĆ SZUKI	UŁOŻEN	DLUGOŚĆ ŁĄCZNA [m]	
					ŚR	ŚRS
52.10	1	46 ŚRS	32	24		
	2	47 ŚRS	454	4		
			18.16			
			18.16			
			10.88			
			16.19			
			15.1			
			21.03			
			42.06			

## ZESTAWIENIE STAL

[illegible]

## ZESTAWIENIE STAL

POZ.	NR	RODZIN	OKRĘGŚĆ	UZIĘCIA	
	PIĘTIA	STAJA	[cm]	ŚWIECZA	
SC. 1,2	1	46 ŚSIS	130	48	
	2	417 ŚKŚS	454	8	
BLUOŚCIECZ [m]					
MSAŚ ROZCIĘCIA [m]					
MSAŚ OKRĘGŚĆ [m]					
WYPOKONC. x 4					

## ZESTAWIENIE STALI

PROZ	NR	ROZDZIAŁ	DATA	STR.
	PRZED	STANU	POZIOM	WZROST
SZ. 1-4	2	66	17.24	21.16
	1	67	17.24	21.16
	2	68	17.24	21.16
	3	69	17.24	21.16
	4	70	17.24	21.16
	5	71	17.24	21.16
	6	72	17.24	21.16
	7	73	17.24	21.16
	8	74	17.24	21.16
	9	75	17.24	21.16
	10	76	17.24	21.16
	11	77	17.24	21.16
	12	78	17.24	21.16
	13	79	17.24	21.16
	14	80	17.24	21.16
	15	81	17.24	21.16
	16	82	17.24	21.16
	17	83	17.24	21.16
	18	84	17.24	21.16
	19	85	17.24	21.16
	20	86	17.24	21.16
	21	87	17.24	21.16
	22	88	17.24	21.16
	23	89	17.24	21.16
	24	90	17.24	21.16
	25	91	17.24	21.16
	26	92	17.24	21.16
	27	93	17.24	21.16
	28	94	17.24	21.16
	29	95	17.24	21.16
	30	96	17.24	21.16
	31	97	17.24	21.16
	32	98	17.24	21.16
	33	99	17.24	21.16
	34	100	17.24	21.16
	35	101	17.24	21.16
	36	102	17.24	21.16
	37	103	17.24	21.16
	38	104	17.24	21.16
	39	105	17.24	21.16
	40	106	17.24	21.16
	41	107	17.24	21.16
	42	108	17.24	21.16
	43	109	17.24	21.16
	44	110	17.24	21.16
	45	111	17.24	21.16
	46	112	17.24	21.16
	47	113	17.24	21.16
	48	114	17.24	21.16
	49	115	17.24	21.16
	50	116	17.24	21.16
	51	117	17.24	21.16
	52	118	17.24	21.16
	53	119	17.24	21.16
	54	120	17.24	21.16
	55	121	17.24	21.16
	56	122	17.24	21.16
	57	123	17.24	21.16
	58	124	17.24	21.16
	59	125	17.24	21.16
	60	126	17.24	21.16
	61	127	17.24	21.16
	62	128	17.24	21.16
	63	129	17.24	21.16
	64	130	17.24	21.16
	65	131	17.24	21.16
	66	132	17.24	21.16
	67	133	17.24	21.16
	68	134	17.24	21.16
	69	135	17.24	21.16
	70	136	17.24	21.16
	71	137	17.24	21.16
	72	138	17.24	21.16
	73	139	17.24	21.16
	74	140	17.24	21.16
	75	141	17.24	21.16
	76	142	17.24	21.16
	77	143	17.24	21.16
	78	144	17.24	21.16
	79	145	17.24	21.16
	80	146	17.24	21.16
	81	147	17.24	21.16
	82	148	17.24	21.16
	83	149	17.24	21.16
	84	150	17.24	21.16
	85	151	17.24	21.16
	86	152	17.24	21.16
	87	153	17.24	21.16
	88	154	17.24	21.16
	89	155	17.24	21.16
	90	156	17.24	21.16
	91	157	17.24	21.16
	92	158	17.24	21.16
	93	159	17.24	21.16
	94	160	17.24	21.16
	95	161	17.24	21.16
	96	162	17.24	21.16
	97	163	17.24	21.16
	98	164	17.24	21.16
	99	165	17.24	21.16
	100	166	17.24	21.16
	101	167	17.24	21.16
	102	168	17.24	21.16
	103	169	17.24	21.16
	104	170	17.24	21.16
	105	171	17.24	21.16
	106	172	17.24	21.16
	107	173	17.24	21.16
	108	174	17.24	21.16
	109	175	17.24	21.16
	110	176	17.24	21.16
	111	177	17.24	21.16
	112	178	17.24	21.16
	113	179	17.24	21.16
	114	180	17.24	21.16
	115	181	17.24	21.16
	116	182	17.24	21.16
	117	183	17.24	21.16
	118	184	17.24	21.16
	119	185	17.24	21.16
	120	186	17.24	21.16
	121	187	17.24	21.16
	122	188	17.24	21.16
	123	189	17.24	21.16
	124	190	17.24	21.16
	125	191	17.24	21.16
	126	192	17.24	21.16
	127	193	17.24	21.16
	128	194	17.24	21.16
	129	195	17.24	21.16
	130	196	17.24	21.16
	131	197	17.24	21.16
	132	198	17.24	21.16
	133	199	17.24	21.16
	134	200	17.24	21.16
	135	201	17.24	21.16
	136	202	17.24	21.16
	137	203	17.24	21.16
	138	204	17.24	21.16
	139	205	17.24	21.16
	140	206	17.24	21.16
	141	207	17.24	21.16
	142	208	17.24	21.16
	143	209	17.24	21.16
	144	210	17.24	21.16
	145	211	17.24	21.16
	146	212	17.24	21.16
	147	213	17.24	21.16
	148	214	17.24	21.16
	149	215	17.24	21.16
	150	216	17.24	21.16
	151	217	17.24	21.16
	152	218	17.24	21.16
	153	219	17.24	21.16
	154	220	17.24	21.16
	155	221	17.24	21.16
	156	222	17.24	21.16
	157	223	17.24	21.16
	158	224	17.24	21.16
	159	225	17.24	21.16
	160	226	17.24	21.16
	161	227	17.24	21.16
	162	228	17.24	21.16
	163	229	17.24	21.16
	164	230	17.24	21.16
	165	231	17.24	21.16
	166	232	17.24	21.16
	167	233	17.24	21.16
	168	234	17.24	21.16
	169	235	17.24	21.16
	170	236	17.24	21.16
	171	237	17.24	21.16
	172	238	17.24	21.16
	173	239	17.24	21.16
	174	240	17.24	21.16
	175	241	17.24	21.16
	176	242	17.24	21.16
	177	243	17.24	21.16
	178	244	17.24	21.16
	179	245	17.24	21.16
	180	246	17.24	21.16
	181	247	17.24	21.16
	182	248	17.24	21.16
	183	249	17.24	21.16
	184	250	17.24	21.16
	185	251	17.24	21.16
	186	252	17.24	21.16
	187	253	17.24	21.16
	188	254	17.24	21.16
	189	255	17.24	21.16
	190	256	17.24	21.16
	191	257	17.24	21.16
	192	258	17.24	21.16
	193	259	17.24	21.16
	194	260	17.24	21.16
	195	261	17.24	21.16
	196	262	17.24	21.16
	197	263	17.24	21.16
	198	264	17.24	21.16
	199	265	17.24	21.16
	200	266	17.24	21.16
	201	267	17.24	21.16
	202	268	17.24	21.16
	203	269	17.24	21.16
	204	270	17.24	21.16
	205	271	17.24	21.16
	206	272	17.24	21.16
	207	273	17.24	21.16
	208	274	17.24	21.16
	209	275	17.24	21.16
	210	276	17.24	21.16
	211	277	17.24	21.16
	212	278	17.24	21.16
	213	279	17.24	21.16
	214	280	17.24	21.16
	215	281	17.24	21.16
	216	282	17.24	21.16
	217	283	17.24	21.16
	218	284	17.24	21.16
	219	285	17.24	21.16
	220	286	17.24	21.16
	221	287	17.24	21.16
	222	288	17.24	21.16
	223	289	17.24	21.16
	224	290	17.24	21.16
	225	291	17.24	21.16
	226	292	17.24	21.16
	227	293	17.24	21.16
	228	294	17.24	21.16
	229	295	17.24	21.16
	230	296	17.24	21.16
	231	297	17.24	21.16
	232	298	17.24	21.16
	233	299	17.24	21.16
	234	300	17.24	21.16
	235	301	17.24	21.16
	236	302	17.24	21.16
	237	303	17.24	21.16
	238	304	17.24	21.16
	239	305	17.24	21.16
	240	306	17.24	21.16
	241	307	17.24	21.16
	242	308	17.24	21.16
	243	309	17.24	21.16
	244	310	17.24	21.16
	245	311	17.24	21.16
	246	312	17.24	21.16
	247	313	17.24	21.16
	248	314	17.24	21.16
	249	315	17.24	21.16
	250	316	17.24	21.16
	251	317	17.24	21.16
	252	318	17.24	21.16
	253	319	17.24	21.16
	254	320	17.24	21.16
	255	321	17.24	21.16
	256	322	17.24	21.16
	257	323	17.24	21.16
	258	324	17.24	21.16
	259	325	17.24	21.16
	260	326	17.24	21.16
	261	327	17.24	21.16
	262	328	17.24	21.16
	263	329	17.24	21.16
	264	330	17.24	21.16
	265	331	17.24	21.16
	266	332	17.24	21.16
	267	333	17.24	21.16
	268	334	17.24	21.16
	269	335	17.24	21.16
	270	336	17.24	21.16
	271	337	17.24	21.16
	272	338	17.24	21.16
	273	339	17.24	21.16
	274	340	17.24	21.16
	275	341	17.24	21.16
	276	342	17.24	21.16
	277	343	17.24	21.16
	278	344	17.24	21.16
	279	345	17.24	21.16
	280	346	17.24	21.16
	281	347	17.24	21.16
	282	348	17.24	

## ZESTAWIENIE STALI

[illegible]

## ZESTAWIENIE STALI

POZ.	N	PROZNA STUŁA	DŁUGOŚĆ [cm]	CIĘŻAR SZTUKI
SC. I.3	1	#6 SXS	92	24
	2	#12 SXS	444	4
DŁUGOŚĆ RUCIA [m]				
MASA CIĘŻARKA [kg/m]				
MASA CIĘŻARKI [kg]				
MASA ODKŁAD. [g]				
WYMIARY, x 4				
	#12	SXS	DŁUGOŚĆ ŁĄCZNA [m]	SYS
		#6		
			22,08	
			22,08	
			0,888	
			15,17	43
		20,67		
		82,68		

UWAGA : Wszystkie sumaryczne długości prętów podane są w ośiach prętów

UWAGA : Wszystkie sumaryczne długości prętów podane są w osiach prętów

UWAGA : Wszystkie sumaryczne długości prętów podane są w osiach prętów

**UWAGA :** Wszystkie sumaryczne długości prętów podane są w osiach prętów

UWAGA : Wszystkie sumaryczne długości prętów podane są w osiach prętów

UMAGA : Wszystkie sumaryczne długości prętów podane są w osiach prętów

SCALE:	MAX/VA REF LINK:
BIOS	

BETON B-25	34GS
STAL: pr. główne	St3S
strzemiona	
Otulina 2 cm	

[illegible]